

# Rf rolluiken

## Automatisch rolluik



### S.E. AEROPA BVBA

Eldoornstraat 20  
B-9700 Oudenaarde  
Tel. +32(473)46.57.06  
Fax +32(55)30.91.97

se-aeropa@telenet.be  
www.se-aeropa.be

- Ventilatie van parkeergarages
- RWA
- Rookgordijnen
- Brandgordijnen
- Brandwerende deuren voor transportbanden
- Brandwerende kleppen voor kanalen en muurdoorvoeringen
- **Samenvouwende branddeuren**
- Brandwerende snelloopdeuren
- Brandwerende deuren voor paneelwanden / voeding

## Rolluikpantser

Het RF rolluikpantser is samengesteld uit dubbelwandige profielen in koudgewalst sendzimir verzinkt bandstaal. Onze RF profielen zijn gevuld met hoge densiteit isolatie (rotswol). Aan weerszijden zijn ze voorzien van speciaal ontworpen eindstukken die het onderling verschuiven van de lamellen voorkomen. Om vlamdoorslag over de aandrijfjas uit te sluiten wordt de bovenzijde van het RF rolluikpantser voorzien van een haakconstructie. Onderaan is het RF rolluikpantser voorzien van een antisluitage onderstrip met zwelproduct.

## Zijgeleider

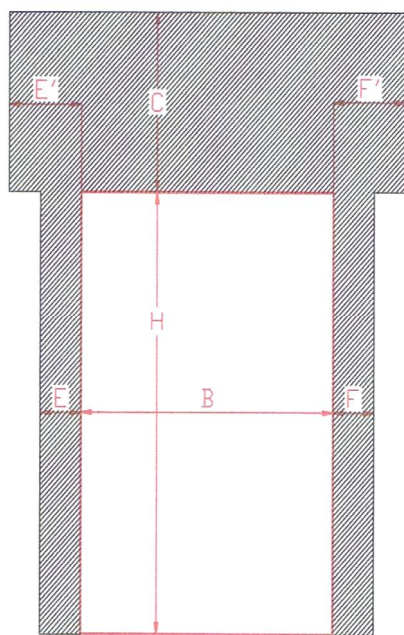
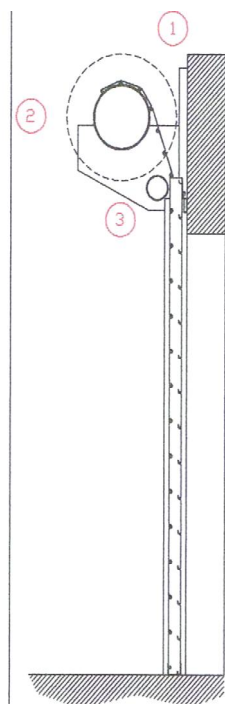
Bij het FR rolluik horen speciaal geconstrueerde zijgeleiders voorzien van zwelstrippen die bij berhting de laterale afdichting garanderen. De eindstukken kunnen voorzien worden van lagers om een hoge gebruiksintensiteit toe te laten.

## Aandrijfjas

2 consoles (of stoelen) dragen een speciaal ontworpen as om het rolluik vlot te laten oprollen. Deze as wordt aangedreven door een "brandmotor" die een dagelijks gebruik toelaat gecombineerd met een gravitaire sluiting bij brand. Bij eventuele kettingbreuk voorkomt de vallager dat het rolluik kan neerstorten.

## Motor

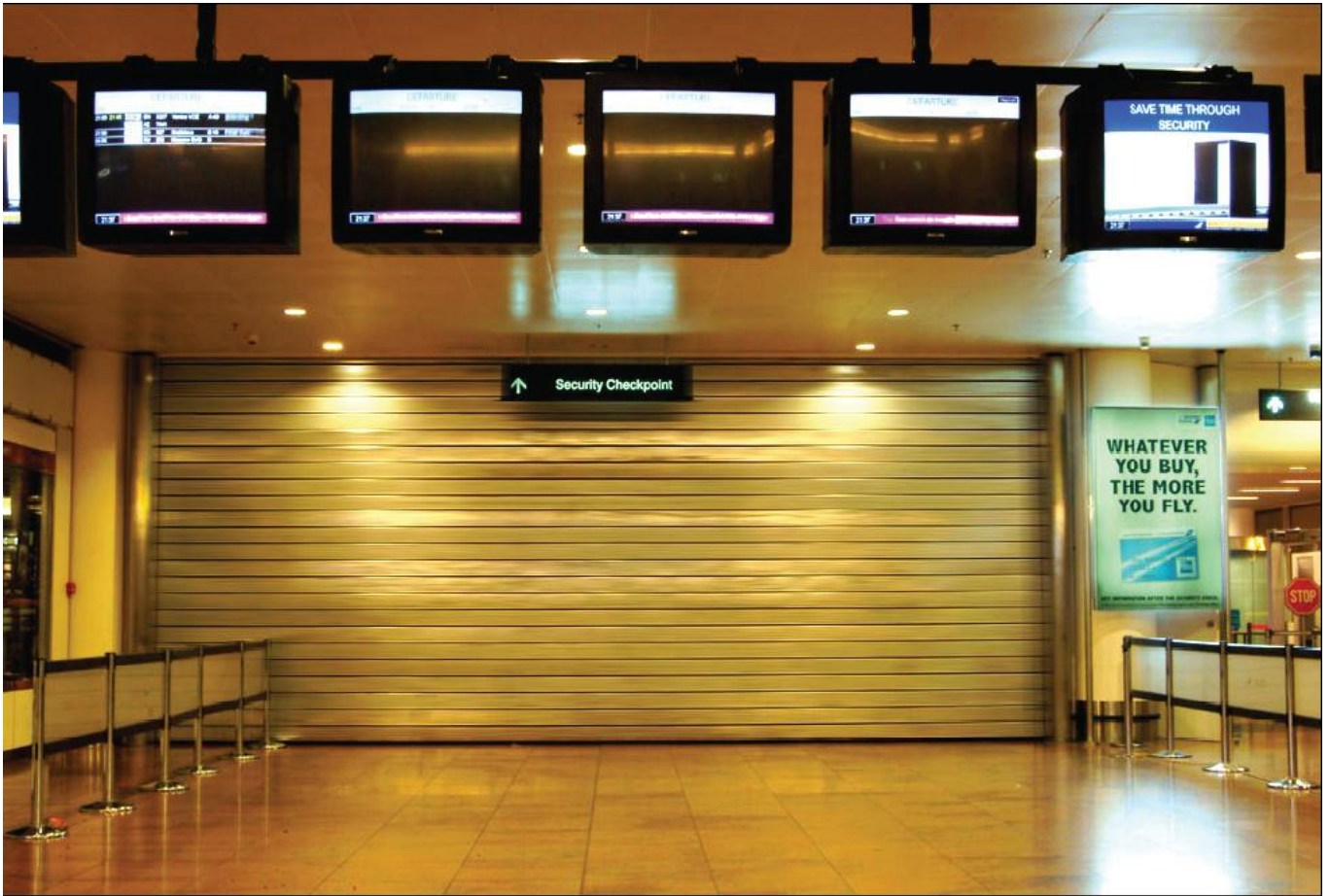
De brandmotor type FS-elektromaten bestaat uit volgende onderdelen : kettingwiel-aandrijving, motor, eindloopschakelaars en remeenheid. Deze motoren zijn zelfsluitend in geval van branddetectie : de 24V DC, die de rem aanstuur, wordt onderbroken, waardoor het rolluik gravitair (d.m.v. zwaartekracht) sluit. Tijdens het gravitair sluiten wordt het rolluik afgeremd door een centrifugaal rem. De sluitsnelheid ligt ca. 15% hoger dan de gewone werkingsnelheid.



Rf 30'	1-2-3 : mogelijke motorposities		H (mm)	C (mm)
	E = 85mm E' = 160mm ( 200mm indien motorzijde ) F = 85mm F' = 160mm ( 200mm indien motorzijde ) B tot 4m	2000	520	
	3000	620		
	4000	750		
	5000	900		

Rf 60'	1-2-3 : mogelijke motorposities		H (mm)	C (mm)
	E = 125mm E' = 200mm ( 300mm indien motorzijde ) F = 125mm F' = 200mm ( 300mm indien motorzijde ) B tot 10m	2000	850	
	3000	950		
	4000	1100		
	5000	1150		
	6000	1200		



Verkoop en engineering :  
S.E. AEROPA bvba  
Esdoornstraat 20  
B - 9700 Oudenaarde  
Tel. +32(473) 46.57.06  
Fax +32 (55)30.91.97  
se-aeropa@telenet.be

***S.E. AeroPa***

Uitvoering en order intake :  
Keller Lufttechnik cvba  
Oude Kassei 16  
B - 8791 Beveren-Leie  
Tel. +32(56) 67.10.10  
Fax +32(56) 66.89.28  
info@keller.be

